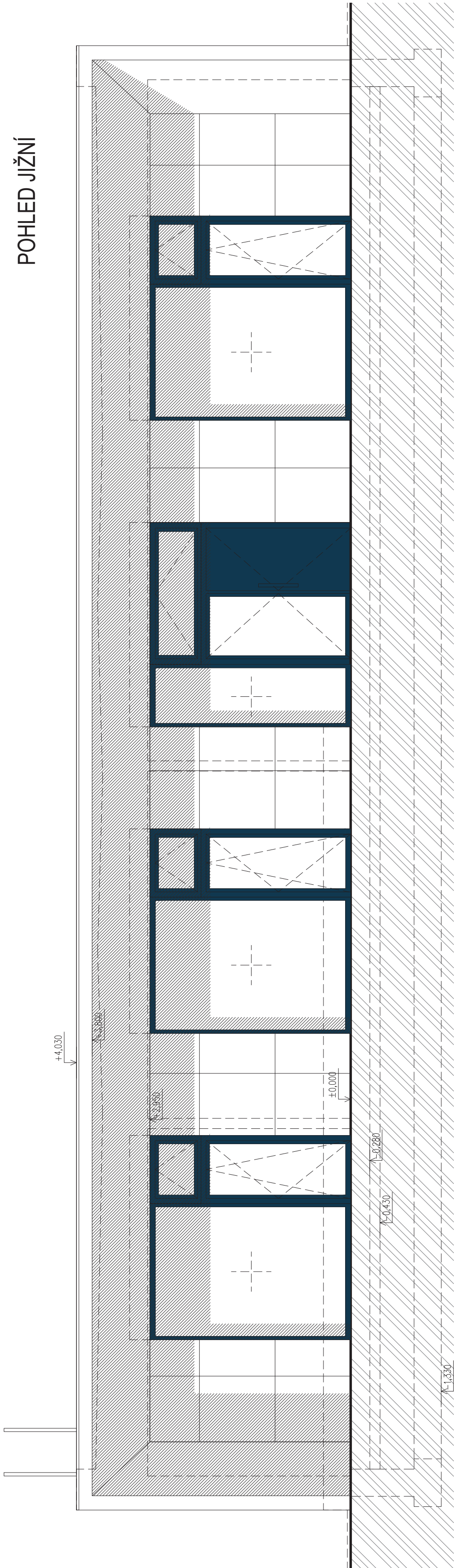
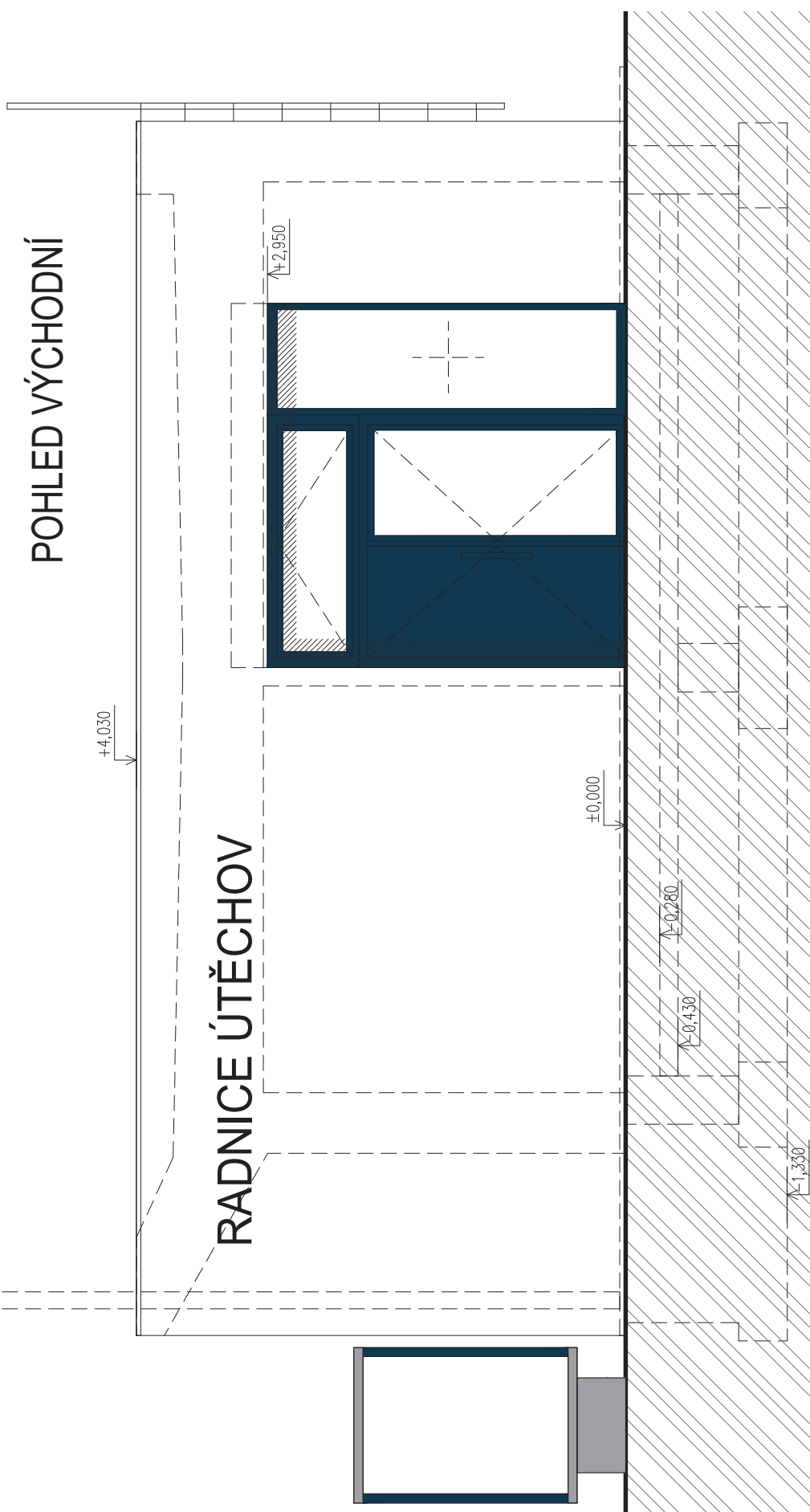


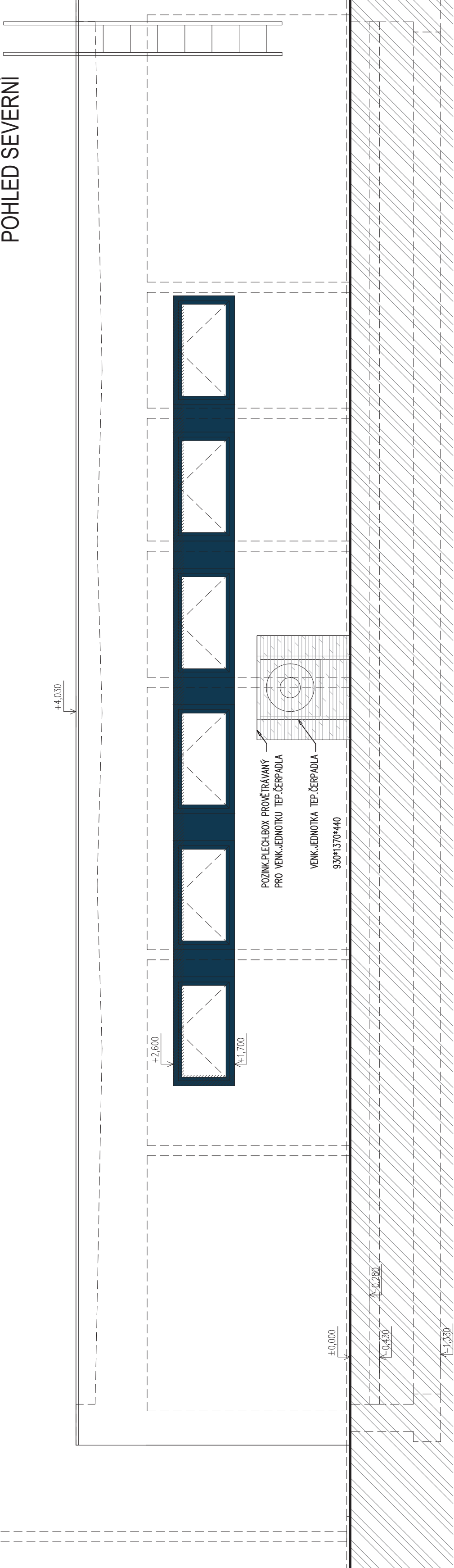
POHLED JIŽNÍ



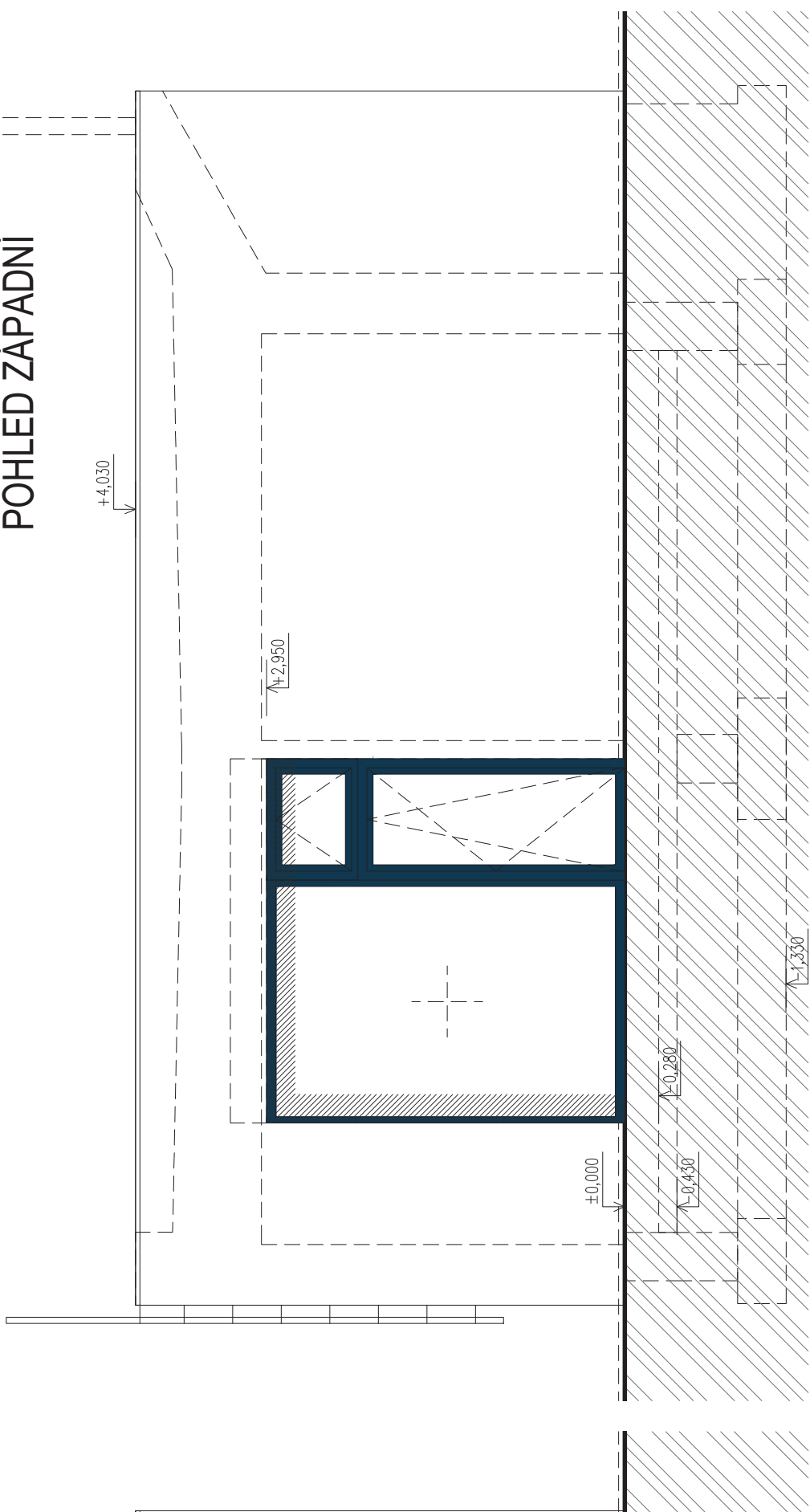
POHLED VÝCHODNÍ



POHLED SEVERNÍ



POHLED ZÁPADNÍ



LEGENDA MATERIÁLŮ:

XPS TEPELNÁ IZOLACE	PROSTÝ BETON C20/25	ZEMINA PŮVODNÍ
EPS TEPELNÁ IZOLACE	ŽELEZOBETON C25/30	KAČÍREK
SUBSTRÁT PRO ROSTLINY	ZDIVO POROBETON TL. 300-450mm	ZHUTNĚNÝ NÁSP
VENKOVNÍ BETON. DLÁŽBA	ZDIVO POROBETON TL. 150-200mm	TRÁVNÍK

OBECNÉ POZNÁMKY

- TECHNICKÁ ZPRÁVA, POŽÁRNĚ BEZPEČNOSTNÍ ŘEŠENÍ A VÝKRESY PROFESÍ JSOU NEJLIDNOU SOUČÁSTÍ PROJEKTOVÉ DOKUMENTACE
- TECHNICKÁ ŘEŠENÍ PROSTUPŮ JE TŘEBA KOORDINOVAT BEHEM REALIZACE
- KNIHA DETAILŮ JE NEJLIDNOU SOUČÁSTÍ TĚTO PROJEKTOVÉ DOKUMENTACE. VŠECHNA MÍSTA VYZNAČENA V ŘEZECH A PŮDORYSECH
- JE NUTNÉ ŘEŠIT S ODKAZOVANÝMI DETAILY !!!
- JE NUTNÉ VĚNOVAT ZVÝŠENOU POZORNOST DŮSLEDNĚMU VYPRACOVÁNÍ VZNIKNUÝCH DETAILŮ. JEDNOTLIVÉ DETAILY, KTERÉ TATO DOKUMENTACE NERĚŠÍ, BUDOU ŘEŠENY V RÁMCI REALIZACE. DODAVATELEM STAVBY. TYTO DETAILY A VEŠKERÉ DALŠÍ ZMĚNY MUSÍ BYT PŘED REALIZACÍ KONZULTOVANY Z PROJEKTANTEM
- SKLADBY KONSTRUKCI JSOU UVEDENY V TEXTOVÉ SAMOSTATNĚ ČÁSTI: SKLADBY KONSTRUKCI
- PROSTUPY VEŠKERÝCH INSTALACÍ PŘES KONSTRUKCE BUDOU DILATAČNĚ UTĚŠENY. JE NUTNÉ PROSTUPY KONZULTOVAT S DOTYČNÝM PŘEFESEM
- JEDNOTLIVÉ DETAILY, KTERÉ TATO DOKUMENTACE NERĚŠÍ, PŘESNĚ BAREVNĚ ŘEŠENY. BUDOU ŘEŠENY V RÁMCI REALIZACE DODAVATELEM STAVBY
- V PŘÍPADĚ OJEDINĚLÉHO POUŽITÍ OBCHODNÍH NÁZVŮ VE SPECIFIKACÍCH SE JEDNA O POUŽÍ O PŘÍKLADY KVALITATIVNÍHO (TECHNICKÉHO) STANDARDU PROVEDENÍ (VÝROBKU, MATERIÁLŮ), NIKTERAK NEZNEJMŮŽNĚJÍHO POUŽITÍ I JINÝCH KVALITATIVNĚ I TECHNICKY ODOBÝNYCH (SROMATĚLYNÝCH) ŘEŠENÍ.
- KONKRETNÍ TECHNICKÉ SPECIFIKACE VÝROBKŮ A MATERIÁLŮ OBSAŽENÉ V PROJEKTOVÉ DOKUMENTACI UDÁVAJÍ TECHNICKÝ STANDARD STAVBY
- JEDNOTLIVÝCH VÝROBKŮ A MATERIÁLŮ A. JE MOŽNÉ JEJICH PO DOHODĚ S INVESTORŮM A PROJEKTANTEM ZMĚNIT
- NENOSNÉ PRŮČKY BUDOU PROVEDENY V UCELENĚM SYSTÉMU VČETNĚ NENOSNÝCH PŘEKLAĐŮ A DALŠÍCH DOPŮNKŮ

LEGENDA POVRCHŮ:

- VENKOVNÍ SILIKONOVÁ OMÍTKA, BARVA BÍLÁ
- silikonová omítka, probarvená, barva bílá
- VENKOVNÍ OKLAD SVĚTLÝ KÁMEN / BETON
- velkoformátové dlaždice, uložení na hliníkovém roštu
- KLEMPÍRSKÉ PRVKY - BARVA ANTRACITOVÁ
- VENKOVNÍ ŽALUZIE PODOMÍTKOVÁ
- DŘEVĚNÉ RÁMY OKEN, BARVA ANTRACITOVÁ
- ZASKLENÍ FIXNÍ/POSUVNÉ, TROJSKLO, Ug=0,5 W/m²K

±0.000 = 474,080 m.n.m, Bpv

RADNICE ÚMČ Brno-Útěchov		MÚČKA VESELY ARCHITEKTI	
D 1.1. Architektonické a stavební řešení		Ing.arch. Petr Můčka	
p.č.653, k.ú. Útěchov u Brna [75550]		Ing.arch. Josef Veselý	
Saulatův místo Brno, městská část Brno-Útěchov, sídlo: Adamovská 156, 644 00 Brno		Ing.arch. Eliška Lichtnerová	
IC: 44992785, DIC: CZ4992785		SO 01	
POHLEDY JIŽNÍ, SEVERNÍ, VÝCHODNÍ, ZÁPADNÍ		D 1.1.b.03	